

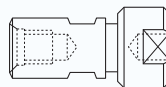
Attacchi e ricambi



10



BUSSOLE DI MAGGIORAZIONE
Pag. 10.03



**MANDRINI PORTAPINZE
CON PINZE 6 - 8 - 9,5**
Pag. 10.03



ANELLI DI BATTUTA
Pag. 10.03



BUSSOLE PORTA PUNTA
Pag. 10.03



MANDRINI PORTA PUNTA
Pag. 10.04



ATTACCHI
Pag. 10.04



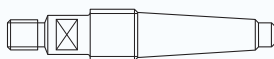
ATTACCHI
Pag. 10.04



ADATTATORI Ø10 PER FORATRICI
Pag. 10.04



ADATTATORI PER PANTOGRAFI
Pag. 10.04



ADATTATORI C.M.2
Pag. 10.05



ADATTATORI O PROLUNGHE
Pag. 10.05



CUSCINETTI
Pag. 10.05



CUSCINETTI RICOPERTI "DELRIN"
Pag. 10.05



VITI A TESTA CILINDRICA
Pag. 10.06



**VITI A TESTA CILINDRICA
CON TAGLIO CACCIAVITE**
Pag. 10.06



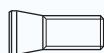
VITI A TESTA SVASATA PIANA
Pag. 10.06



VITI SENZA TESTA
Pag. 10.06



VITI A TESTA BOMBATA
Pag. 10.06



**VITI PER TASSELLI
CON ESAGONO INCASSATO**
Pag. 10.07

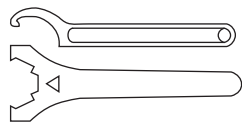


CHIAVI
Pag. 10.07

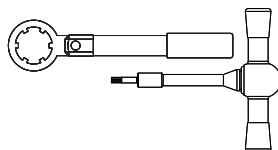


CHIAVI TORX
Pag. 10.07

Klein®



CHIAVI
Pag. 10.07



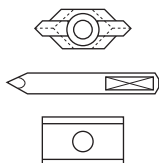
CHIAVI DINAMOMETRICHE
Pag. 10.08 - 10.09



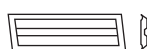
RONDELLE
Pag. 10.10



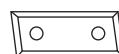
RONDELLE ELASTICHE
Pag. 10.10



**COLTELLINI HW PER PUNTE
PER CERNIERA**
Pag. 10.10



COLTELLINI HW "VERSOFIX"
Pag. 10.10



COLTELLINI HW
Pag. 10.10



COLTELLINI HW DI RICAMBIO
Pag. 10.11



TASSELLI/CUNEI
Pag. 10.12



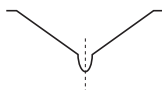
DISTANZIATORI E SPESSORI
Pag. 10.12



ANELLI DI FISSAGGIO
Pag. 10.12



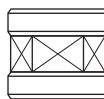
ANELLO (O-RING)
Pag. 10.12



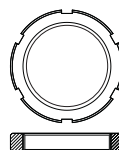
MOLLE SPINGICOLTELLO
Pag. 10.12



GHIERE FILETTATE
Pag. 10.12



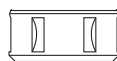
GHIERE PER PANTOGRAFI
Pag. 10.13



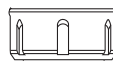
CONTROGHIERA PER MANDRINI
Pag. 10.13



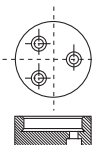
GHIERE ANTISIBILO
Pag. 10.13



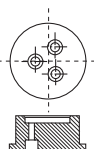
GHIERE PER MANDRINI
Pag. 10.13



GHIERE PER MANDRINI CON CUSCINETTO
Pag. 10.13



FLANGE DI SERRAGGIO
Pag. 10.14



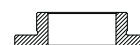
**FLANGE DI SERRAGGIO PER
ART. T132.350.NS**
Pag. 10.14



**ANELLI DI RIDUZIONE
PER LAME CIRCOLARI**
Pag. 10.14



BUSSOLE CILINDRICHE DI RIDUZIONE
Pag. 10.15



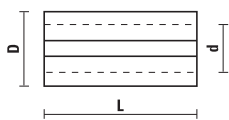
**BUSSOLE DI RIDUZIONE
CON BATTUTA**
Pag. 10.15



**ANELLI DISTANZIALI
E SET DI ANELLI DISTANZIALI**
Pag. 10.16

BUSSOLE DI MAGGIORAZIONE

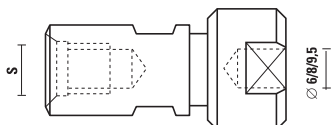
ART. Z001



Articolo	D	d	L
Z001.001.N	8	6	25
Z001.002.N	9,5	6	25
Z001.003.N	9,5	8	25
Z001.004.N	10	8	25
Z001.005.N	12	8	25
Z001.006.N	12	6	25
Z001.007.N	12	10	25
Z001.008.N	16	13	40
Z001.009.N	8	6,4	25
Z001.010.N	12	9,5	25
Z001.011.N	10	6	25
Z001.012.N	8	5	25
Z001.013.N	8	4	25
Z001.014.N	8	3	25
Z001.015.N	10	5	25
Z001.016.N	10	4	25
Z001.017.N	9,5	6,4	25
Z001.018.N	12,7	9,5	25
Z001.019.N	12,7	8	25
Z001.020.N	12,7	6,4	25

MANDRINI PORTAPINZE CON PINZE 6 - 8 - 9,5

ART. Z002



Viene fornito completo di 3 pinze $\varnothing 6$ - $\varnothing 8$ - $\varnothing 9,5$

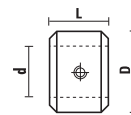
Articolo	S
Z002.001.R	M12x1 (kit completo di pinze)
Z002.002.R	M10x1,5 (kit completo di pinze)

RICAMBI

Z002.101.R mandrino senza pinze	M12x1
Z002.102.R mandrino senza pinze	M10x1,5
Z002.160.R	pinza $\varnothing 6$
Z002.180.R	pinza $\varnothing 8$
Z002.195.R	pinza $\varnothing 9,5$

ANELLI DI BATTUTA

ART. Z003



Anelli limitatori della profondità di foratura da usarsi su Art. R101 - R201 - R 205

Articolo	d	D	L
Z003.050.N	5	16	10
Z003.060.N	6	16	10
Z003.070.N	7	18	10
Z003.080.N	8	18	10
Z003.090.N	9	20	10
Z003.100.N	10	20	10
Z003.120.N	12	22	10



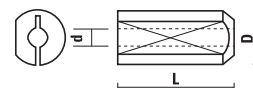
Z051.301.R



Z052.006.N

BUSSOLE PORTA PUNTA

ART. Z010



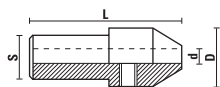
Da utilizzare con Art. L120



Articolo	d	D	L
Z010.020.N	2	10	24
Z010.025.N	2,5	10	24
Z010.030.N	3	10	24
Z010.032.N	3,2	10	24
Z010.035.N	3,5	10	24
Z010.040.N	4	10	24
Z010.045.N	4,5	10	24
Z010.050.N	5	10	24
Z010.060.N	6	10	24

MANDRINI PORTA PUNTA

ART. Z011



Da utilizzare con Art. L120



Articolo	d	D	L	S
Z011.020.N	2	15	35	10x19
Z011.025.N	2,5	15	35	10x19
Z011.030.N	3	15	35	10x19
Z011.032.N	3,2	15	35	10x19
Z011.035.N	3,5	15	35	10x19
Z011.040.N	4	15	35	10x19
Z011.045.N	4,5	15	35	10x19
Z011.050.N	5	15	35	10x19
Z011.060.N	6	15	35	10x19



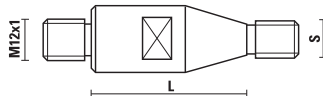
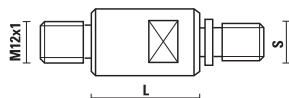
Z051.311.R



Z052.102.N

ATTACCHI

ART. Z021

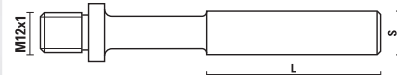


Da utilizzare con Art. R130

Rotaz DX	Rotaz SX	S	L
Z021.025.R	Z021.025.L	M10/11	25
Z021.035.R	Z021.035.L	M10/11	35
Z021.045.R	Z021.045.L	M10/11	45
Z021.125.R	Z021.125.L	M10/30°	25
Z021.135.R	Z021.135.L	M10/30°	35
Z021.145.R	Z021.145.L	M10/30°	45

ATTACCHI

ART. Z021

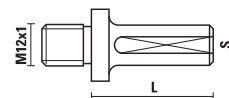


Da utilizzare con Art. R130
e Art. F101 - F102 - F104 - F105 - F201 - F203 - F204

Rotaz DX	Rotaz SX	S	L
Z021.213.R	Z021.213.L	13	50
Z021.216.R	Z021.216.L	16	50

ADATTATORI Ø10 PER FORATRICI

ART. Z021

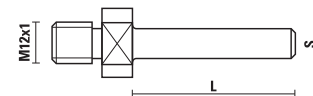


Da utilizzare con Art. R130

Rotaz DX	Rotaz SX	S	L
Z021.310.R	Z021.310.L	10	27
Z021.311.R	Z021.311.L	10	40
Z021.312.R	Z021.312.L	10	47

ADATTATORI PER PANTOGRAFI

ART. Z021

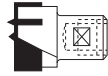
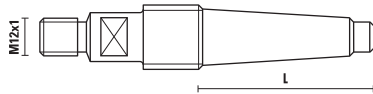


Da utilizzare con Art. R130
e Art. F101 - F102 - F104 - F105 - F201 - F203 - F204

Rotaz DX	S	L
Z021.406.R	6	40
Z021.408.R	8	40
Z021.409.R	9,5	40
Z021.410.R	10	40
Z021.412.R	12	40

ADATTATORI C.M.2

ART. Z021

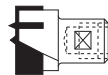
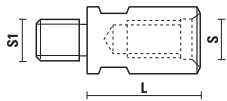


Da utilizzare con Art. R130

Rotaz DX	Attacco	L
Z021.500.R	C.M.2/fil. M20	67

ADATTATORI O PROLUNGHE

ART. Z021

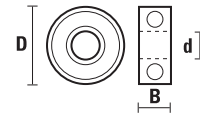


Da utilizzare con Art. R130
e Art. F101 - F102 - F104 - F105 - F201 - F202 - F203 - F204

Rotaz DX	S	S1	L
Z021.600.R	M12x1	M12x1	25
Z021.601.R	M12x1	M10x1,5	25
Z021.610.R	M10x1,5	M12x1	25
Z021.611.R	M10x1,5	M10x1,5	25

CUSCINETTI

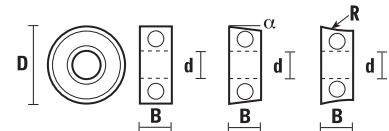
ART. Z050



Articolo	D	d	B
Z050.001.N	9,5	3,2	4
Z050.002.N	9,5	4,8	3,2
Z050.003.N	12,7	4,8	5
Z050.004.N	16	5	5
Z050.005.N	19	6,4	7,1
Z050.006.N	19	6	6
Z050.007.N	12,7	6,4	4,7
Z050.008.N	22	8	7
Z050.009.N	25,4	15	5,5
Z050.010.N	28	8	9
Z050.011.N	15,8	6,4	5
Z050.012.N	19	12,7	4
Z050.013.N	38	15	8,5
Z050.014.N	35	15	11
Z050.015.N	28,6	12,7	8
Z050.016.N	33,5	8	8,6
Z050.017.N	6,4	3,2	2,8
Z050.018.N	16	8	5
Z050.019.N	14	8	4
Z050.022.N	16	4,8	5
Z050.023.N	19	4,8	5
Z050.024.N	19	5	5

CUSCINETTI RICOPERTI "DELRIN"®

ART. Z050

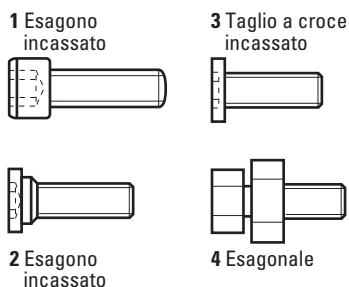


Per lavorazione di pannelli in superfici solide (CORIAN®)

Articolo	D	d	B	α	R
Z050.100.N	12,7	4,8	3,2	0°	
Z050.101.N	19	6,4	5	0°	
Z050.102.N	21,8	6,4	5	10°	
Z050.103.N	22,2	6,4	5	5°	
Z050.104.N	28,6	15	7	0°	
Z050.105.N	19	6,4	6,4		R=12,7
Z050.106.N	25,4	6,4	7	5°	
Z050.107.N	28	8	8,5	0°	
Z050.108.N	29	8	8,5	0°	
Z050.109.N	34	8	8,5	0°	

VITI A TESTA CILINDRICA

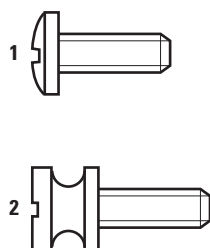
ART. Z051



Articolo	Descrizione	Dis
Z051.001.R	M 2,5x12 ch 1,9	1
Z051.002.R	M 3,5x13 ch 2,4	1
Z051.004.R	M 5x17 ch 4	1
Z051.006.R	M 2,2x8 per art. A119.064.R	3
Z051.007.R	M 5x13 ch 3 per art. E316	2
Z051.008.R	M 3x12 ch 2,4	1
Z051.012.R	M 5x16 ch 4 per art. R110.600.R	1
Z051.013.R	M 6,3x19 ch 4,7 per art. R110.800.R	1
Z051.016.R	M 6x25 ch 5 per art. T128	1
Z051.050.R	set antipolvere per art. WE178	
Z051.312.R	M 5x10 per NOVASYSTEM	1
Z051.401.R	M 8x10	1
Z051.506.R NEW	M 8x30 esagonale da 13 completo di dado per art. T128.140.R	4

VITI A TESTA CILINDRICA CON TAGLIO CACCIAVITE

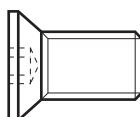
ART. Z051



Articolo	Descrizione	Dis
Z051.501.R	M 3x4 per coltellino art. WC	1
Z051.503.R	M 3x10 per cuscinetto art. WC	1
Z051.505.R	M 5x17 per macchine Weeke	2

VITI A TESTA SVASATA PIANA

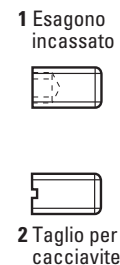
ART. Z051



Articolo	Descrizione
Z051.011.R	M 4x8 Torx T15
Z051.014.R	M 6x10 per art. T128.140.R
Z051.015.R	M 5x15 ch 3 per art. A/B/C/E/G - 117.280.R
Z051.307.R	M 5x6 Taglio cacciavite
Z051.309.R	M 3x6 Torx T9
Z051.310.R	M 3x8 Torx T9
Z051.315.R	M 4x6,5 Torx T9
Z051.403.R	M 5x6 Torx T20
Z051.405.R	M 5x15 ch 2,5
Z051.700.R	M 4x3,2 Torx T15
Z051.701.R	M 5x7 Torx T15

VITI SENZA TESTA

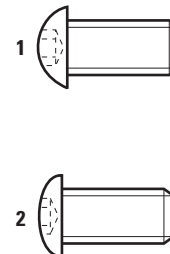
ART. Z051



Articolo	Descrizione	Dis
Z051.005.R	M 3x2,5 ch 1,6 punta piana	1
Z051.101.R	M 2,5x2,5 ch 1,3 punta piana	1
Z051.102.R	M 4x4 ch 2 punta piana	1
Z051.300.R	M 6x6 ch 3 punta piana per art. L130 D=Ø8÷12	1
Z051.301.R	M 5x5 ch 2,5 punta piana	1
Z051.302.R	M 5x10 taglio cacciavite	2
Z051.303.R	M 5x6 ch 2,5 punta conica per art. L130 D=Ø4÷8	1
Z051.304.R	M 6x6 ch 3 punta piana per art. L131 D=Ø12	1
Z051.306.R	M 5x6 ch 2,5 punta conica	1
Z051.311.R	M 4x5 ch 2 punta piana per art. Z011	1
Z051.313.R	M 5x4 ch 2,5 punta piana	1
Z051.314.R	M 6x5 ch 3 punta piana per art. L131 D=Ø10	1
Z051.321.R	M 3x5 ch 1,6	1
Z051.404.R	M 3x6 ch 1,5 punta conica per art. W182	1
Z051.407.R	M 6x10 ch 3 con ribasso	1
Z051.704.R	M 8x12 ch 4 con ribasso per art. SA	1
Z051.705.R	M 8x16 ch 4 con ribasso per art. SA	1

VITI A TESTA BOMBATA

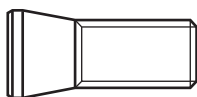
ART. Z051



Articolo	Descrizione	Dis
Z051.010.R	M 4x8 - Testa Ø9 - T15	1
Z051.201.R	M 4x9 - Testa Ø7,8 - T15	1
Z051.210.R	M 3,5x7 - Testa Ø7,8 - T15	2
Z051.211.R	M 3,5x7 - Testa Ø9 - T15	1
Z051.308.R	M 3x6 - T9 - Testa Ø5,5	1
Z051.320.R	M 3x4	1
Z051.400.R	M 4x6 per art. W178 - Testa Ø8	1
Z051.402.R	M 4x8 per art. W171/W176 - Testa Ø9	1
Z051.406.R	M 4x3,2 per art. W182	1
Z051.702.R	M 5x10 per art. TTL	1

VITI PER TASSELLI CON ESAGONO INCASSATO

ART. Z051



Articolo	Descrizione	Per articolo
Z051.800.R	M 5x18	TA/TB/TC
Z051.801.R	M 7x21	TB
Z051.802.R	M 8x21	THL
Z051.803.R	M 6x10	TI 120
Z051.804.R	M 6x12	TI 160
Z051.805.R	M 8x20	TLL
Z051.807.R	M 6x20	TYL
Z051.808.R	M 6x25	TWL
Z051.809.R	M 8x18	TZA
Z051.810.R	M 8x16	TEL

CHIAVI

ART. Z052



Articolo	Descrizione
Z052.001.N	ch 1,9
Z052.002.N	ch 2,4
Z052.003.N	ch 4
Z052.005.N	ch 1,6
Z052.006.N	ch 2,5 per art. L001.100L/R
Z052.007.N	ch 1,5
Z052.013.N	ch 4,7 per art. R110.800.R
Z052.101.N	ch 1,3
Z052.102.N	ch 2
Z052.103.N	ch 3 per art. W168
Z052.104.N	ch 4 per art. W168
Z052.406.N	ch 3 per art. SB080

CHIAVI TORX

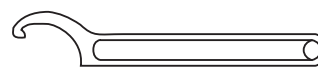
ART. Z052



Articolo	Descrizione
Z052.004.N	Torx T10
Z052.201.N	Torx T15
Z052.302.N	Torx T9

CHIAVI A SETTORE

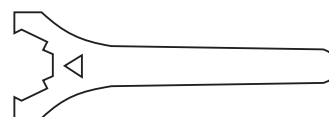
ART. Z052



Articolo	Descrizione
Z052.300.N NEW	chiave a settore 34/38 per ghiera DIN6388/EOC12
Z052.301.N	chiave a settore 40/42 per art. Z091.000.R
Z052.310.N	chiave a settore 58/62 per ghiera DIN6388/EOC25

CHIAVI PER GHIERE TIPO STANDARD

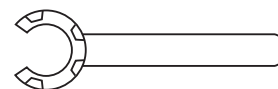
ART. Z052



Articolo	Descrizione
Z052.401.N	chiave per ghiera ER 32 standard
Z052.402.N	chiave per ghiera ER 40 standard
Z052.404.N	chiave per ghiera ER 20 standard
Z052.407.N	chiave per ghiera ER 25 standard
Z052.409.N	chiave per ghiera ER 16 standard

CHIAVI PER GHIERE TIPO MINI

ART. Z052



Articolo	Descrizione
Z052.503.N	chiave per ghiera ER 25 tipo mini
Z052.505.N	chiave per ghiera ER 16 tipo mini
Z052.508.N	chiave per ghiera ER 20 tipo mini
Z052.511.N	chiave per ghiera ER 11 tipo mini

CHIAVI DINAMOMETRICHE

Durante l'operazione di serraggio della ghiera sui coni portautensili o nel fissaggio delle viti negli utensili con coltelli intercambiabili è fondamentale riuscire ad ottenere un **serraggio corretto**.

La chiave dinamometrica è in grado di segnalare il raggiungimento del valore di coppia impostato (Nm= Newton metro, unità di misura del movimento meccanico) e di garantire l'**omogeneità del carico di stretta**.

Serrando con azione costante, si percepisce sia meccanicamente che acusticamente, un **forte scatto** che segnala il **raggiungimento della coppia prefissata**.

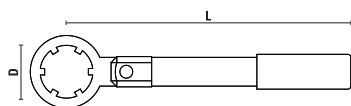
E' importante notare:



- Dis ①
Quando si stringono pinze con scarico interno ruotare il pomello in **senso antiorario**, impostando la **COPPIA MIN**
- Dis ②
Quando si stringono pinze senza scarico interno ruotare il pomello in **senso orario**, impostando la **COPPIA MAX**

CHIAVI DINAMOMETRICHE PER GHIERE "MINI"

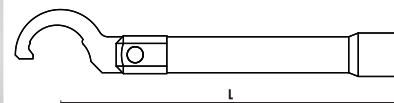
ART. Z052



Articolo	D	L	Nm	Ghiera
Z052.701.N	16	120	18	ER 11
Z052.702.N	22	175	28	ER 16
Z052.703.N	28	180	35	ER 20
Z052.704.N	35	185	40	ER 25

CHIAVI DINAMOMETRICHE A SETTORE

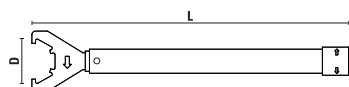
ART. Z052



Articolo	D	L	Nm (dis. 1)	Nm (dis. 2)
Z052.731.N	40-42	380	45-55	80-90
Z052.732.N	58-62	380	110-120	190-200

CHIAVI DINAMOMETRICHE PER GHIERE "STANDARD"

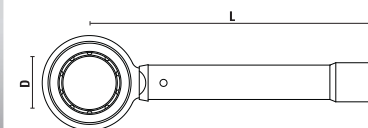
ART. Z052



Articolo	D	L	Nm (dis. 1)	Nm (dis. 2)	Ghiera
Z052.710.N	32	380	25-35	45-55	ER 16
Z052.711.N	35	380	30-20	60-70	ER 20
Z052.712.N	40	400	40-55	80-90	ER 25
Z052.713.N	50	400	66-70	120-130	ER 32
Z052.714.N	63	450	110-120	190-200	ER 40

CHIAVI DINAMOMETRICHE PER GHIERE "ANTISIBILO"

ART. Z052

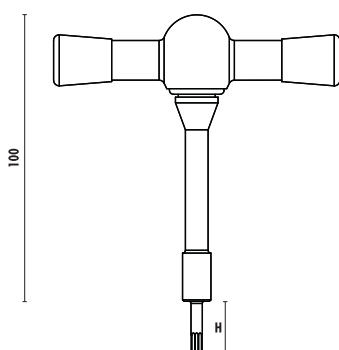


Articolo	D	L	Nm (dis. 1)	Nm (dis. 2)	Ghiera
Z052.790.N NEW	32	400	25-35	45-55	ER 16
Z052.793.N NEW	50	400	65-70	120-130	ER 32
Z052.795.N NEW	60	400	110-120	190-200	DIN 6388/EOC25

Serrando con azione costante, si percepisce sia meccanicamente che acusticamente, un forte scatto che segnala il raggiungimento della coppia prefissata.

CHIAVI DINAMOMETRICHE PER VITI "TORX"

ART. Z052



H=50 Insetti di ricambio



H=25



Viene fornito completo di inserto H=25

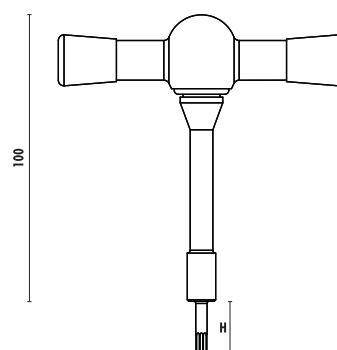
Articolo	Torx	Nm
Z052.748.N	T6	0,6
Z052.749.N	T7	0,9
Z052.750.N	T8	1,2
Z052.751.N	T9	1,4
Z052.752.N	T10	2
Z052.753.N	T15	3
Z052.754.N	T20	5
Z052.755.N	T25	7,2

Ricambi	Torx	H
Z052.748.NCH25	T6	25
Z052.749.NCH25	T7	25
Z052.750.NCH25	T8	25
Z052.750.NCH50	T8	50
Z052.751.NCH25	T9	25
Z052.751.NCH50	T9	50
Z052.752.NCH25	T10	25
Z052.752.NCH50	T10	50
Z052.753.NCH25	T15	25
Z052.753.NCH50	T15	50
Z052.754.NCH25	T20	25
Z052.754.NCH50	T20	50
Z052.755.NCH25	T25	25
Z052.755.NCH50	T25	50

Gli inserti si vendono solo in scatole da 5 pz.

CHIAVI DINAMOMETRICHE PER VITI CON ESAGONO INCASSATO

ART. Z052



Insetto di ricambio

H=25



Viene fornito completo di inserto H=25

Articolo	Esagono	Nm	Utilizzo
Z052.771.N	1,3	0,10	su vite Z051.101.R
Z052.772.N	1,5	0,12	su vite Z051.404.R
Z052.773.N	2	0,50	su vite Z051.001.R
Z052.774.N	2,4	0,76	su vite Z051.002.R
Z052.775.N	4	3,10	su vite Z051.004.R
Z052.776.N	5	5,00	su vite Z051.016.R
Z052.785.N	1,6	3,00	su vite Z051.005.R
Z052.786.N	2,5	5,00	su vite Z051.301.R
Z052.787.N	3	7,00	su vite Z051.314.R

Ricambi	Esagono
Z052.771.NCH25	1,3
Z052.772.NCH25	1,5
Z052.773.NCH25	2
Z052.774.NCH25	2,4
Z052.775.NCH25	4
Z052.776.NCH25	5
Z052.785.NCH25	1,6
Z052.786.NCH25	2,5
Z052.787.NCH25	3

Gli inserti si vendono solo in scatole da 5 pz.

RONDELLE

ART. Z053



Articolo	D	d
Z053.001.N	9,5	3,2
Z053.002.N	8	4,8
Z053.003.N	12,7	4,8
Z053.004.N	16	5
Z053.010.N	9,5	6,4

RONDELLE ELASTICHE

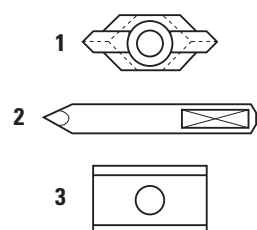
ART. Z054



Articolo	D	d
Z054.001.N	6	2,5
Z054.002.N	7,5	3,2
Z054.003.N	11	6,4
Z054.410.N	9,5	6,4

COLTELLINI HW PER PUNTE PER CERNIERA

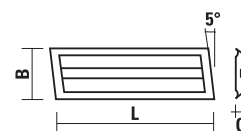
ART. Z055



Articolo	Dis	
Z055.100.N	1	incisore
Z055.101.N	2	centrino
Z055.125.N	3	coltellino frontale per Ø25
Z055.126.N	3	coltellino frontale per Ø26
Z055.130.N	3	coltellino frontale per Ø30
Z055.135.N	3	coltellino frontale per Ø35
Z055.140.N	3	coltellino frontale per Ø40

COLTELLINI HW "VERSOFIX"

ART. Z055

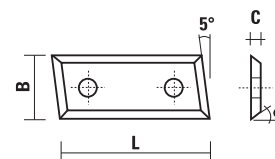


- Ricoperti "Kawedur"
- Taglienti sui quattro lati
- Ricambi per Art. W120÷W127

Articolo	L	B	C
Z055.220.N	20	5,5	1,1
Z055.221.N	20	10	1,5
Z055.230.N	30	6,5	1,1
Z055.231.N	30	10	1,5
Z055.250.N	50	10	1,5

COLTELLINI HW

ART. Z055



- Taglienti sui quattro lati
- Ricambi per Art. W153 - W154 - W155 - W156

Articolo	L	B	C
Z055.423.N	30	9	1,5
Z055.424.N	40	9	1,5
Z055.425.N	50	9	1,5
Z055.430.N	30	12	1,5
Z055.440.N	40	12	1,5
Z055.450.N	50	12	1,5

COLTELLINI HW DI RICAMBIO

ART. Z055

Articolo	Descrizione	Per articolo
Z055.300.N	29,5x9x1,5	WC101
Z055.500.R	50x5,5x1,1	W174 - W175
Z055.500.L	50x5,5x1,1 Sx	W174 - W175
Z055.501.N	16x7x1,5 (1 rompitruc.)	W172 - W173
Z055.502.N	16x7x1,5 (2 rompitruc.)	W172 - W173
Z055.503.N	23x7x1,5 (1 rompitruc.)	W172 - W173
Z055.504.N	23x7x1,5 (2 rompitruc.)	W172 - W173
Z055.505.N	48x12x1,5	W171.670.R
Z055.506.N	27x9x1,5	W170.210.R+260
Z055.507.N	28x12x1,5	W170.380.R
Z055.516.N	16x7x1,5	W165
Z055.528.N	28x7x1,5	W165
Z055.529.N	29,5x5,5x1,1	WE101.120.R
Z055.520.N	R= 3	WE152.250.R
Z055.521.N	R= 6	WE152.280.R
Z055.522.N	R= 8	WE152.320.R
Z055.523.N	R= 10	WE152.360.R
Z055.550.N	R= 6	WC111
Z055.551.N	20x9x1,5	WC120
Z055.552.N	13,25x9x1,1	WC121
Z055.553.N	R= 3/45°	WC122
Z055.554.N	R= 6	WC123
Z055.555.N	R= 6	WC125
Z055.556.N	R= 4,5	WC129
Z055.560.N	33,3x18,5x2	W178.860.R
Z055.561.N	31x17x2	W178.861.R
Z055.562.N	32x20x1,5	W178.862.R
Z055.569.N	13,9x9,5x2 - R=8	W178.999.R
Z055.571.N	40x19x2	WE180
Z055.572.N	R= 6,4	WE112
Z055.573.N	R= 8	WE112
Z055.574.N	R= 9,5	WE112
Z055.575.N	R= 12,7	WE112
Z055.580.N	30x23x2	WE194
Z055.581.N	30x23x2	WE194
Z055.582.N	30x23x2	WE195
Z055.583.N	30x23x2	WE195
Z055.584.N	30x23x2	WE197
Z055.585.N	30x23x2	WE197
Z055.586.N	30x23x2	WE198
Z055.587.N	30x23x2	WE198
Z055.628.N	40x28x1,5	WE180 - W181
Z055.641.N	Profilo C1 - 45°	W162
Z055.642.N	Profilo C2 - R= 4/45°	W162
Z055.643.N	Profilo C3 - R= 1/11	W162
Z055.644.N	Profilo C4 - R= 3°	W162
Z055.645.N	Profilo C5 - R= 8/30°	W162
Z055.646.N	Profilo C6 - R= 4/2	W162
Z055.647.N	Profilo C7 - R= 12	W162
Z055.648.N	Profilo C8 - R= 3/2	W162
Z055.649.N	Profilo C9 - R= 2/10	W162
Z055.650.N	Profilo C10 - R= 45°/2	W162
Z055.651.N	Profilo B1 - R= 12x4	W161
Z055.652.N	Profilo B2 - R= 12	W161
Z055.653.N	Profilo B3 - R= 15	W161
Z055.654.N	Profilo B4 - R= 3/R3	W161
Z055.655.N	Profilo B5 - R= 26/5	W161
Z055.656.N	Profilo B6 - R= 6/1,5	W161

Articolo	Articolo	Descrizione	Per articolo
Z055.661.N		Profilo A1 - R= 10/4	W160
Z055.662.N		Profilo A2 - R= 6/6	W160
Z055.663.N		Profilo A3 - R= 5/6	W160
Z055.664.N		Profilo A4 - R= 15/14	W160
Z055.665.N		Profilo A5 - R= 3/20°	W160
Z055.666.N		Profilo A6 - R= 5/20°	W160
Z055.800.R	Z055.800.L	R= 2/45°	TLL
Z055.801.R	Z055.801.L	R= 3/45°	TLL
Z055.802.R	Z055.802.L	R= 4/45°	TLL
Z055.803.R	Z055.803.L	R= 5/45°	TLL
Z055.804.R	Z055.804.L	R= 6/45°	TLL
Z055.805.R		R= 3/6	TML
Z055.806.R		R= 4/8	TML
Z055.807.R		R= 5/10	TML
Z055.808.R		R= 12/18	TML
Z055.809.R		R= 15/20	TML
Z055.810.R		R= 4/4	TNL
Z055.811.R		R= 6/6	TNL
Z055.812.R		R= 8/8	TNL
Z055.813.R		R= 10/10	TNL
Z055.814.R		R= 12/12	TNL
Z055.815.R		R= 15/15	TNL
Z055.830.R		45°	TSL
Z055.831.N		Profilo A	TTL
Z055.832.N		Profilo B	TTL
Z055.833.N		Profilo C	TTL
Z055.834.N		Profilo D	TTL
Z055.835.N		Profilo E	TTL
Z055.836.N		Profilo F	TTL
Z055.841.R		Profilo A	TVL
Z055.842.R		Profilo B	TVL
Z055.843.N		Profilo A	TWL
Z055.844.N		Profilo B	TWL
Z055.845.N		Profilo C	TWL
Z055.846.N		Profilo D	TWL
Z055.847.N		Profilo A4	TZL
Z055.848.N		Profilo B4	TZL
Z055.851.R		Profilo A1	TYL
Z055.852.R		Profilo A2	TYL
Z055.853.R		Profilo B1	TYL
Z055.854.R		Profilo B2	TYL
Z055.855.R		Profilo C1	TYL
Z055.856.R		Profilo C2	TYL
Z055.857.R		Profilo D1	TYL
Z055.858.R		Profilo D2	TYL
Z055.859.R		Profilo E1	TYL
Z055.860.R		Profilo E2	TYL
Z055.861.N		Profilo A1	TS
Z055.862.N		Profilo B1	TS
Z055.863.N		Profilo A2	TS
Z055.864.N		Profilo B2	TS
Z055.870.R	Z055.870.L	R= 3	W184+W185
Z055.871.R	Z055.871.L	R= 4	W184+W185
Z055.872.R	Z055.872.L	R= 5	W184+W185
Z055.873.R	Z055.873.L	R= 6	W184+W185
Z055.874.R	Z055.874.L	R= 8	W184+W185
Z055.875.R	Z055.875.L	R= 10	W184+W185
Z055.876.R	Z055.876.L	45°	W184+W185

TASSELLI/CUNEI

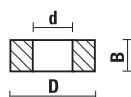
ART. Z056



Articolo	Descrizione	Per articolo
Z056.100.N	40x22,5x4 piatto di tenuta	W180
Z056.101.N	40x13,5x8 cuneo	W180/W181
Z056.102.N	L= 6,5 cuneo	W182
Z056.700.N	L= 6,8 tassello	TA/TC
Z056.701.N	L= 14 tassello	TB
Z056.702.N	L= 46 tassello	TEL
Z056.703.N	L= 26 tassello	TF
Z056.704.N	45° tassello	THL
Z056.705.N	L= 37 tassello	TI
Z056.706.N	L= 47 tassello	TI 160
Z056.707.N	tassello	TLL
Z056.708.N	tassello	TLL
Z056.709.N	D= 112/113 tassello	TML
Z056.710.N	D= 109/132 tassello	TML
Z056.711.N	D= 122 tassello	TNL
Z056.712.N	R= 8/9/10	TOL
Z056.719.N	45° tassello	TSL
Z056.721.N	tassello x profilo A	TVL
Z056.722.N	tassello x profilo B	TVL
Z056.723.N	tassello x profilo A/B/C/D	TWL
Z056.724.N	tassello x profilo A1/B1/C1/D1/E1	TYL
Z056.725.N	tassello x profilo A2/B2/C2/D2/E2	TYL
Z056.726.N	L= 46 tassello	TS
Z056.760.N	L= 120 tassello	TZA
Z056.761.N	L= 130 tassello	TZA
Z056.762.N	L= 150 tassello	TZA
Z056.763.N	L= 180 tassello	TZA
Z056.764.N	L= 230 tassello	TZA
Z056.765.N	L= 38 tassello	W168
Z056.790.N	38x24x13 cuneo	SA
Z056.791.N	38x15x16 cuneo	SA
Z056.800.N	blocco tassello	TSL/THL

DISTANZIATORI E SPESSORI

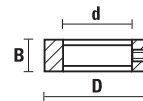
ART. Z057



Articolo	D	d	B
Z057.001.N	16	7,94	3,6
Z057.002.N	16	7,94	1
Z057.003.N	16	7,94	0,5
Z057.004.N	16	7,94	0,1
Z057.005.N	16	7,94	3
Z057.006.N	16	7,94	6
Z057.007.N	16	7,94	0,4
Z057.008.N	16	7,94	0,05
Z057.009.N	16	7,94	5,3
Z057.010.N	9,5	6,4	2,2
Z057.101.N	10	6	1
Z057.102.N	10	6	1,5
Z057.103.N	10	6	3

ANELLI DI FISSAGGIO

ART. Z058



Articolo	D	d	B
Z058.001.N	11	6,4	5
Z058.002.N	18,2	12,7	6
Z058.003.N	20	12,7	6

ANELLO (O-RING)

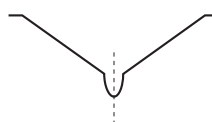
ART. Z059



Articolo	D	Rotaz.
Z059.001.L	8,5	Sinistra (colore rosso)
Z059.001.R	8,5	Destra (colore nero)

MOLLE SPINGICOLTELLO

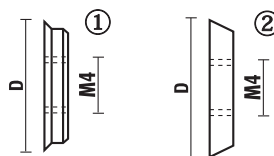
ART. Z060



Articolo	Descrizione	Per articolo
Z060.100.N	36x95	TZA

GHIERE FILETTATE

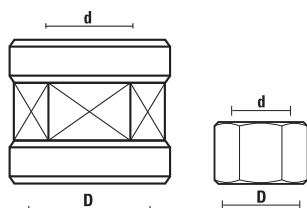
ART. Z060



Articolo	Descrizione	Per articolo	Dis
Z060.700.R	ghiera filettata M4/10	TA	1
Z060.701.R	ghiera filettata M4/12	TA	2
Z060.750.N	ghiera filettata M4/12	W182	2
Z060.751.N	ghiera filettata M4/10	W182	1

GHIERE PER PANTOGRAFI

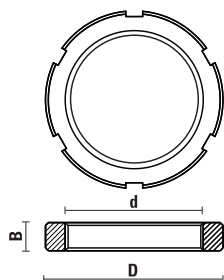
ART. Z090



Rotaz. Dx	Rotaz. Sx	D	d	Chiave
Z090.001.R	Z090.001.L	M33x3	∅20/14x1"	38
Z090.002.R	Z090.002.L	M33x3	M30x1,5	38
Z090.011.R		1"1/8"x7G8	∅20/14x1"	38
Z090.012.R	Z090.012.L	1"1/8"x7G9	M30x1,5	38

CONTROGHIERA PER MANDRINI

ART. Z091

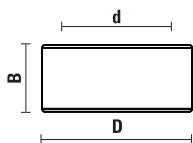


Per Art. T118.953.R/T118.956.R/T118.959.R

Articolo	D	B	d	Rotaz.
Z091.902.R NEW	63	10	M 50x1,5	Dx

GHIERE "ANTISIBILO"

ART. Z091

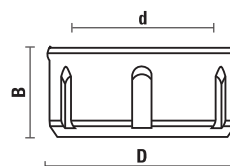


- Ideale per lavorazioni ad alta velocità
- Ghiera senza intagli longitudinali, antisibilo

Articolo	Tipo	D	B	d	Rotaz.
Z091.501.R NEW	DIN 6499 (ER 32)	50	23	M 40x1,5	Dx
Z091.505.R NEW	DIN 6499 (ER 16)	32	17,5	M 22x1,5	Dx
Z091.522.R NEW	DIN 6499 (EOC 25)	60	30	M 48x2	Dx

GHIERE PER MANDRINI

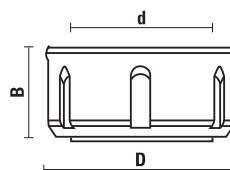
ART. Z091



Articolo	TIPO	D	B	d	Rotaz.
Z091.001.R	DIN 6499 (ER 32)	50	23	M 40x1,5	Dx
Z091.001.L	DIN 6499 (ER 32)	50	23	M 40x1,5	Sx
Z091.002.R	DIN 6499 (ER 40)	63	25	M 50x1,5	Dx
Z091.002.L	DIN 6499 (ER 40)	63	25	M 50x1,5	Sx
Z091.103.R	DIN 6499 (ER 25)	42	20	M 32x1,5	Dx
Z091.104.R	DIN 6499 (ER 20)	35	19	M 25x1,5	Dx
Z091.105.R	DIN 6499 (ER 16)	32	17,5	M 22x1,5	Dx
Z091.202.R	DIN 6388 (EOC25)	60	30	M 48x2	Dx
Z091.205.R NEW	DIN 6388 (EOC12)	35	28	M 27x1,5	Dx
Z091.301.R	ETS 32	50	23	M 40x1,5	Dx
Z091.302.R	ETS 40	63	25	M 50x1,5	Dx
Z091.403.R	ER 25 Tipo mini	35	20	M 30x1	Dx
Z091.404.R	ER 20 Tipo mini	28	19	M 24x1	Dx
Z091.405.R	ER 16 Tipo mini	22	18	M 19x1	Dx
Z091.406.R	ER 11 Tipo mini	16	12	M 13x0,75	Dx

GHIERE PER MANDRINI CON CUSCINETTO

ART. Z091

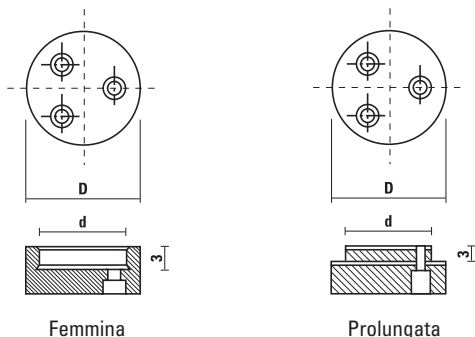


Ghiera antisvitamento

Articolo	TIPO	D	B	d	Rotaz.
Z091.100.R NEW	DIN 6499 (ER 25)	42	20	M 32x1,5	Dx
Z091.101.R	DIN 6499 (ER 32)	50	26	M 40x1,5	Dx
Z091.102.R	DIN 6499 (ER 40)	63	29	M 50x1,5	Dx
Z091.203.R	DIN 6388 (EOC25)	60	30	M 48x2	Dx

FLANGE DI SERRAGGIO

ART. Z092

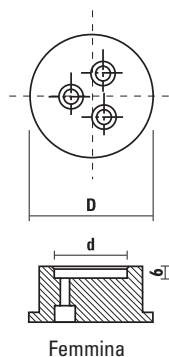


Da usare su alberi portafrese Art. T128

Articolo	d	D	Tipo
Z092.001.R	30	40	Femmina
Z092.002.R	30	40	Prolungato
Z092.003.R NEW	35	50	Femmina
Z092.004.R NEW	35	50	Prolungato
Z092.005.R NEW	40	50	Femmina
Z092.006.R NEW	40	50	Prolungato
Z092.007.R NEW	25,4 (1")	50	Femmina
Z092.008.R NEW	25,4 (1")	50	Prolungato
Z092.009.R NEW	31,75 (1/4")	50	Femmina
Z092.010.R NEW	31,75 (1/4")	50	Prolungato

FLANGE DI SERRAGGIO PER ART. T132.350.NS

ART. Z092

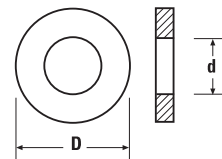


Da usare su alberi portafrese Art. T132.350.NS

Articolo	d	D	Tipo
Z092.050.R NEW	40	80	Femmina

ANELLI DI RIDUZIONE PER LAME CIRCOLARI

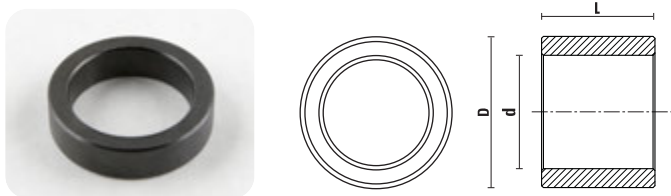
ART. ZA



Articolo	D	d
ZA000.02012	20	12,7
ZA000.02014 Ad esaurimento	20	13
ZA000.02015 Ad esaurimento	20	15
ZA000.02016	20	16
ZA000.03015 Ad esaurimento	30	15
ZA000.03016	30	16
ZA000.03020	30	20
ZA000.03025	30	25
ZA000.03026	30	25,4
ZA000.03028 Ad esaurimento	30	28,6
ZA000.03220 NEW	32	20
ZA000.03230	32	30
ZA000.03516 NEW	35	16
ZA000.03520 NEW	35	20
ZA000.03526 NEW	35	26
ZA000.03530	35	30
ZA000.03532 NEW	35	32
ZA000.04030 NEW	40	30
ZA000.04032 NEW	40	32
ZA000.04035 NEW	40	35

BUSSOLE CILINDRICHE DI RIDUZIONE

ART. ZA010



Tolleranza:

D= 0/- 0,02

d= + 0,02/0

L= ± 0,02

Articolo	D	d	L
ZA010.322020 NEW	32	20	20
ZA010.353005 NEW	35	30	5
ZA010.353010 NEW	35	30	10
ZA010.353015 NEW	35	30	15
ZA010.353020 NEW	35	30	20
ZA010.353025 NEW	35	30	25
ZA010.353030 NEW	35	30	30
ZA010.353035 NEW	35	30	35
ZA010.353040 NEW	35	30	40
ZA010.403005 NEW	40	30	5
ZA010.403010 NEW	40	30	10
ZA010.403015 NEW	40	30	15
ZA010.403020 NEW	40	30	20
ZA010.403025 NEW	40	30	25
ZA010.403030 NEW	40	30	30
ZA010.403035 NEW	40	30	35
ZA010.403040 NEW	40	30	40
ZA010.403505 NEW	40	35	5
ZA010.403510 NEW	40	35	10
ZA010.403515 NEW	40	35	15
ZA010.403520 NEW	40	35	20
ZA010.403525 NEW	40	35	25
ZA010.403530 NEW	40	35	30
ZA010.403535 NEW	40	35	35
ZA010.403540 NEW	40	35	40

BUSSOLE DI RIDUZIONE CON BATTUTA

ART. ZA011



Tolleranza:

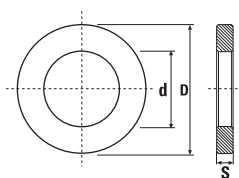
D= 0/- 0,02

d= + 0,02/0

Articolo	D	d	D2
ZA011.03530 NEW	35	30	55
ZA011.04030 NEW	40	30	60
ZA011.04035 NEW	40	35	55
ZA011.05030 NEW	50	30	70
ZA011.05035 NEW	50	35	70
ZA011.05040 NEW	50	40	70

ANELLI DISTANZIALI

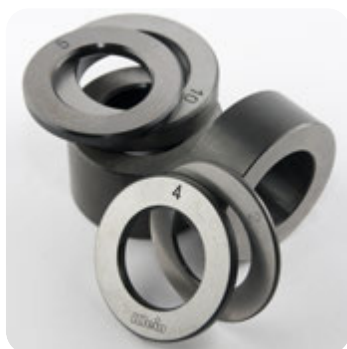
ART. YD300 - YD350 - YD400



- Da utilizzare con Art. T128 - Art. T130 - Art. T131 - Art. T132
- **Materiale:** acciaio brunito
- **Esecuzione tranciata per spessori 0,1÷1 mm (tolleranza ± 0,02)**
- **Esecuzione rettificata per spessori 2÷50 mm (tolleranza ± 0,01)**

Articolo	D	d	S
YD300.001 NEW	30	50	0,1
YD300.002 NEW	30	50	0,2
YD300.005 NEW	30	50	0,5
YD300.010 NEW	30	50	1
YD300.020	30	50	2
YD300.030	30	50	3
YD300.040	30	50	4
YD300.050	30	50	5
YD300.060	30	50	6
YD300.080	30	50	8
YD300.100	30	50	10
YD300.120	30	50	12
YD300.150 NEW	30	50	15
YD300.200	30	50	20
YD300.250	30	50	25
YD300.300	30	50	30
YD300.400 NEW	30	50	40
YD300.500 NEW	30	50	50
YD350.001 NEW	35	55	0,1
YD350.002 NEW	35	55	0,2
YD350.005 NEW	35	55	0,5
YD350.010 NEW	35	55	1
YD350.020	35	55	2
YD350.030	35	55	3
YD350.040	35	55	4
YD350.050	35	55	5
YD350.060	35	55	6
YD350.080	35	55	8
YD350.100	35	55	10
YD350.120	35	55	12
YD350.150 NEW	35	55	15
YD350.200	35	55	20
YD350.250	35	55	25
YD350.300	35	55	30
YD350.400 NEW	35	55	40
YD350.500 NEW	35	55	50

Articolo	D	D ₁	S
YD400.001 NEW	40	60	0,1
YD400.002 NEW	40	60	0,2
YD400.005 NEW	40	60	0,5
YD400.010 NEW	40	60	1
YD400.020	40	60	2
YD400.030	40	60	3
YD400.040	40	60	4
YD400.050	40	60	5
YD400.060	40	60	6
YD400.080	40	60	8
YD400.100	40	60	10
YD400.120	40	60	12
YD400.150 NEW	40	60	15
YD400.200	40	60	20
YD400.250	40	60	25
YD400.300	40	60	30
YD400.400 NEW	40	60	40
YD400.500 NEW	40	60	50
YD500.001 NEW	50	70	0,1
YD500.002 NEW	50	70	0,2
YD500.005 NEW	50	70	0,5
YD500.010 NEW	50	70	1
YD500.020 NEW	50	70	2
YD500.030 NEW	50	70	3
YD500.040 NEW	50	70	4
YD500.050 NEW	50	70	5
YD500.060 NEW	50	70	6
YD500.080 NEW	50	70	8
YD500.100 NEW	50	70	10
YD500.120 NEW	50	70	12
YD500.150 NEW	50	70	15
YD500.200 NEW	50	70	20
YD500.250 NEW	50	70	25
YD500.300 NEW	50	70	30
YD500.400 NEW	50	70	40
YD500.500 NEW	50	70	50
YD600.001 NEW	60	80	0,1
YD600.002 NEW	60	80	0,2
YD600.005 NEW	60	80	0,5
YD600.010 NEW	60	80	1
YD600.020 NEW	60	80	2
YD600.030 NEW	60	80	3
YD600.040 NEW	60	80	4
YD600.050 NEW	60	80	5
YD600.060 NEW	60	80	6
YD600.080 NEW	60	80	8
YD600.100 NEW	60	80	10
YD600.120 NEW	60	80	12
YD600.150 NEW	60	80	15
YD600.200 NEW	60	80	20
YD600.250 NEW	60	80	25
YD600.300 NEW	60	80	30
YD600.400 NEW	60	80	40
YD600.500 NEW	60	80	50



SET ANELLI DISTANZIALI

ART. YD300 - YD350 - YD400 - YD500 - YD600

Articolo	d	D
YD300.990	30	50
YD350.990	35	55
YD400.990	40	60
YD500.990 NEW	50	70
YD600.990 NEW	60	80

Composto da:

- nr. 4 anelli sp. 2 mm - nr. 3 anelli sp. 4 mm - nr. 2 anelli sp. 5 mm
- nr. 2 anelli sp. 10 mm - nr. 1 anello sp. 20 mm - nr. 1 anello sp. 30 mm